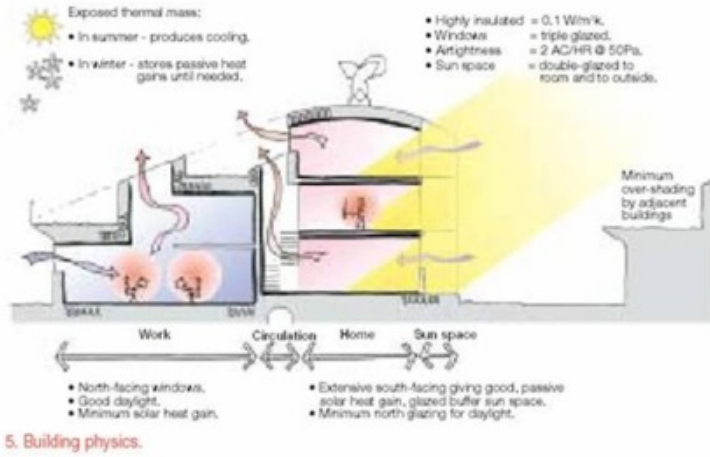


TASARIM STÜDYOSU 201 TS1

Pasif Sistem Konut Tasarımı



Verilen alanın bulunduğu çevrenin verilerinin, ikliminin analizi yapılarak buraya uygun bir konut tasarımının gerçekleştirilmesi beklenmektedir. İklim özellikleri göz önünde bulundurularak tasarımın pasif ekolojik yapı kriterlerini sağlaması gerekmektedir. Bu yüzden yapının ışık alımı, havalanması, kullanılan malzemenin yöreye uygunluğu gibi kriterler önem kazanmaktadır. Tasarımın cihazlar yerine yapının formu (girintiler, avlular, yeşil öge kullanımı vb.) ışığa ve rüzgara göre yönelim kararları ile ekolojik yapı özellikleri göstermesi gerekmektedir.

Çalışma alanı Heybeliada'da yapılacak teknik gezi ile öğrenci tarafından seçilecektir.

Anahtar kelimeler: Pasif sistem, ekolojik konut, sürdürülebilirlik

TASARIM STÜDYOSU 202 TS2

Tenis Kulübü



Tenis kulübü tasarımı ile öğrencilerin, bu alanın kullanıcılarına spor aktivitelerinin yanında, kurgulanacak mekanlar ile sosyal imkanlar sunarak bu iki farklı işlevin birbiri ile ilişkisini kurgulaması beklenmektedir. Alanın tenis eğitimi, hobi ya da antrenman amacıyla kullanılması ve bu işlevlerin izlenebilir ve sosyal alanlarla bağlantılı olması önerilmektedir.

Belirlenecek bir semte ve yakın çevresine hizmet eden, tenis kulübü niteliğinde küçük ölçekli bir tesis tasarlanması. Arsalar kent merkezinde seçilecektir.

Kapalı – açık (veya kapatılabilir) tenis kortları, -mutlaka seyircili kapalı tenis kortu tesis edilmelidir. Yaz ayları için açık olmak üzere 2 tenis kortu veya kış aylarında kapatılabilir detayda olmak üzere 1 adet tenis kortu. Tenis kortlarının en az bir tanesi seyircili planlanmalıdır.

Kara antrenmanlarının (kondisyon-fitness) yapılacağı salonlar,

Sauna,

WC, Soyunma odaları, duşlar, ilk yardım odası, vb yan tesisler,

Sosyal tesisler (satış mağazası, kafe veya restoran/bar)

Tesisten, yaz aylarında belirlenen gün ve saatlerde sosyal amaçlı yararlanılacağı da düşünülmelidir.

(Tenis kulüplerinin tabi olacağı sağlık esasları ve şartları hakkında yönetmelik ve ekleri)

Proje alanları;

Öğrenciler tarafından seçilecektir.

TASARIM STÜDYOSU 301 TS3

Sosyal Tesis Tasarımı

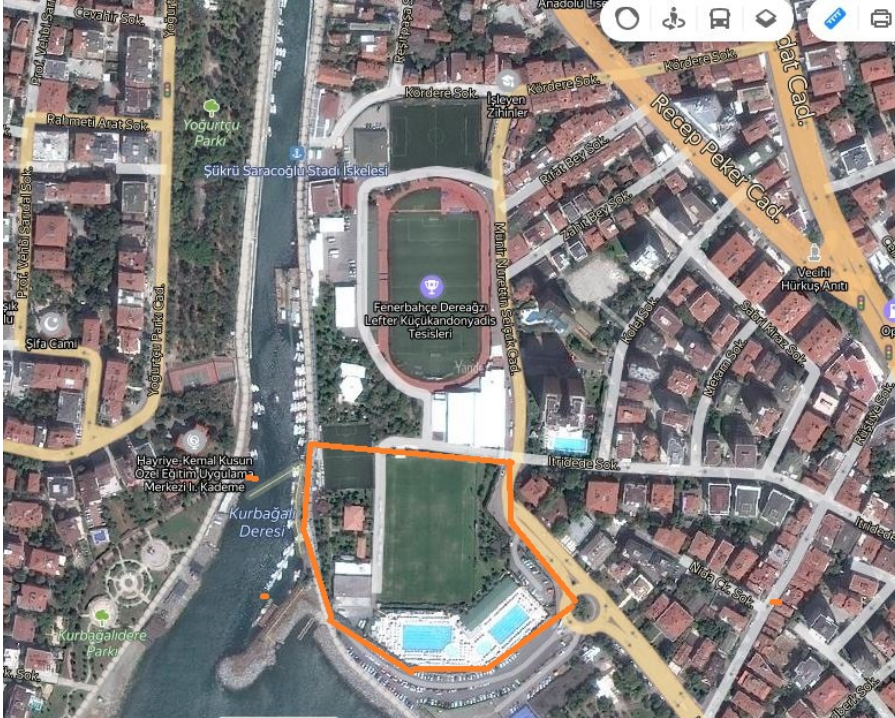


Çalışma alanında konaklama, restoran ve sosyal alanları içeren yıl boyunca kullanılabilir bir sosyal tesis tasarımı beklenmektedir.

Alan konaklamak amacı ile gelen kullanıcılar dışında plaj ve rekreatif aktiviteler için gelen kullanıcılar da düşünülerek tasarlanmalıdır. Çalışma alanında mevcut yeşil doku, kıyı ilişkisi ve silüet göz önünde bulundurularak tasarım kararları alınmalıdır. Tesis konaklama kapasitesi yaklaşık 50 oda, 120 yatak olmalıdır.

Proje alanı olarak;

Fenerbahçe Sosyal Tesis Alanı Yaklaşık 25.000 m²



TASARIM STÜDYOSU 302 TS4

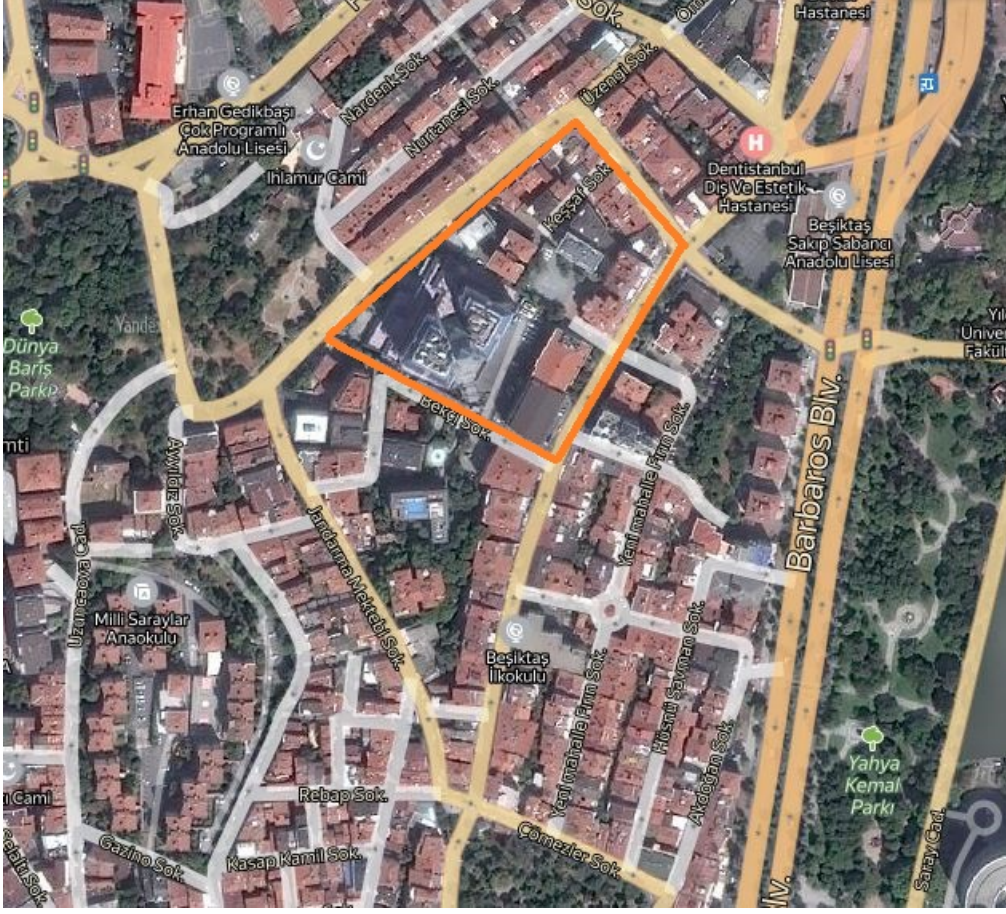
Karma İşlevli Konut Tasarımı



Şehrin merkezinde karma fonksiyonlu (konut+iş yeri) bir yapı tasarlanması beklenmektedir. Proje büyüklüğü seçilen yapı adası ve bölge imar şartlarına, çevre verilerine göre oluşturulacaktır. Tasarımın %70'inin konut alanları olması beklenmektedir. Konutlarda, 1+1, 2+1 ve 3+1 plan çözümleri olmalıdır. Projeyi destekleyen ve bulunduğu bölge ile uyumlu, mevcut yerleşimi destekleyen sosyal tesisler ile kapalı otopark planlaması yapılmalıdır. Projede çalışılan alanın sosyal yapısı da göz önünde bulundurularak tasarım oluşturulmalıdır.

Kapasite seçilen yapı adasına verilen imar hükümlerine ve/veya çevre verilere göre belirlenecektir.

**Proje alanı olarak;
Toprak Holding ve Çevresi, 18 000 m2**



İhlamur Nişantaşı, Yaklaşık 15 000 m2



TASARIM STÜDYOSU 401 TS5



Kent Merkezinde Kültür Yapısı ve Kamusal Alan Düzenlemesi

Seçilecek alanda tasarım kriterleri, çevre analizi ile birlikte, neden sonuç ilişkisi ortaya koyularak belirlenmelidir. Öğrenci proje alanının yakın ve uzak çevresi ile sorunların çözümüne odaklanmalıdır. Tasarımın kamusal alan kullanımlarını destekleyerek bulunduğu çevreye katkı sunması, kullanıcıları içinse sosyal ve mekânsal odak noktası olması istenmektedir. Mekânsal düzenlemesi ile çalışma, bilgi paylaşma ve üretme gibi konuları destekleyici olmalıdır.

Kent parçasında, ağırlıklı olarak kültürel etkinliklerin yapılacağı, en az 400 kişilik gösteri salonu (operaların sergileneceği, orkestra çukuru olan), kütüphane, okuma seminer ve çalıştay salonlarının bulunduğu, açık ve kapalı sergi alanlarının fuayelerle bütünleştiği, kente kamusal alan olarak katkı sağlayacak nitelikte, toplanma amaçlı da kullanılacak yapı tasarlanması beklenmektedir. Kültür Merkezi bünyesinde idari ofisler, kafeterya/restoranlar, mini film salonları (video oynatım tekniğinde), vb fonksiyonlar yer almalı, kapalı ve açık otopark düşünülmelidir.

Alanlarda yıkılacak binalara öğrenci yaptığı analizler ile karar verecektir.

Proje alanı olarak;

Tepebaşı, Yaklaşık 30 000m²



Cevahir Avm ve Çevresi, Yaklaşık 40 000 m²



Maçka Demokrasi Parkı yanı, Küçükçiftlik Park ve çevresi, Yaklaşık 23 000 m²



Miniatürk alanı ve çevresi, Yaklaşık 40 000 m²

