

T.C. İSTANBUL GEDİK ÜNİVERSİTESİ
GÜZEL SANATLAR VE MİMARLIK FAKÜLTESİ, MİMARLIK BÖLÜMÜ
2020-2021 GÜZ DÖNEMİ TASARIM STÜDYOSU KONULARI

TASARIM STÜDYOSU 201 TS1

Eğimli Alanda Konut Tasarımı



Teması, yapım şekli ve kurgusu ile en az 2 katlı bireysel/müstakil konut tasarımı. Tasarımın verilen alanın çevre verileri göz önünde bulundurularak, eğimli arazi kullanım prensiplerini yansıtacak ve **pandemi** dönemini de göz önüne alan kurguda olması beklenmektedir.

Proje alanı;

-Öğrencinin yaşadığı kentte ya da proje danışman hocası ile seçtiği bir alan olması beklenmektedir.

-Alanın min. %40 eğimli olması zorunludur.

-Proje alanı yaklaşık 1500-3000m2 arasında olmalıdır.

TASARIM STÜDYOSU 202 TS2

Anaokulu Tasarımı



Henüz okul çağı gelmemiş olan 36-72 aylık çocukları okul düzenine, ilköğrenime hazırlayan eğitim kurumu olan anaokulunun tasarlanması beklenmektedir. Öğrenciler için oyun alanları, bahçesi elverişli alanlarda tarım çalışmaları ve denemelerine olanak verecek düzenlemeler yapılabilir. Bu sayede öğrencilerin anaokulundan itibaren ülkenin sahip olduğu değerlerin, birlikte üretimin farkında olarak yetişmelerinin önemine vurgu yapılabilir. Çalışma **pandemi** dönemini de göz önünde bulundurmalıdır. Okulun tüm birimlerinin tasarımında ve büyüklük kararlarında, pandemi şartları göz önünde bulundurulacak, güncel MEB ve Sağlık Bakanlığı kuralları / kabulleri göz önüne alınacaktır.

Öğrencilerin fiziksel ve ruhsal gelişimlerine destek olacak birimler öğrenci tarafından programa ilave edilmekle birlikte, küçük ölçekte bir kitaplık/oyun malzemesi deposu, dinlenme alanları, bilgilendirme, çalışmalarının sergileneceği çok amaçlı salon ve giriş alanlarında sergileme (resim, tablo, heykel, vb) olanağı da sağlanmalıdır. Okulun tüm gün eğitim verileceği düşünülerek 100 kişilik yemekhane planlanmalıdır. Kurum, özel eğitim kurumu olarak düşünülmelidir. (Millî Eğitim Bakanlığı Okul Öncesi Eğitim ve İlköğretim Kurumları Yönetmeliği, MEB Özel Öğretim Kurumları Yönetmeliği)

Proje alanı; Yaklaşık 7.000 - 10.000 m2 olmak zorundadır.

Istanbul, Etiler Zeytinoğlu Caddesi

Eski Anafartalar İlkokulu 8.000 m2



Istanbul dışı:

-Öğrencinin yaşadığı kentte seçtiği bir alan olması beklenmektedir

TASARIM STÜDYOSU 301 TS3

Günübirlik-Uzun Dönem Konaklamalı Tesis Tasarımı



Çalışma alanında konaklama, restoran ve sosyal alanları içeren yıl boyunca kullanılabilir bir konaklama tesisi tasarımı beklenmektedir.

Alan konaklamak amacı ile gelen kullanıcılar dışında plaj ve rekreatif aktiviteler için gelen kullanıcılar da düşünülerek tasarlanmalıdır. Çalışma alanında mevcut yeşil doku, çevre verileri, varsa kıyı ilişkisi ve silüet göz önünde bulundurularak tasarım kararları alınmalıdır. Tesis konaklama tasarımı, kapasitesi en az 50 oda, 110 yataklı ana kütle ve çekirdek çözümleri ile beraber dağınık/bağımsız düzende konaklama ünitelerini içerecek şekilde olmalıdır. Tesiste mutlaka yarı olimpik yüzme havuzu ve yan tesislerinin çözümü de düşünülmelidir.

Çalışma **pandemi** dönemini de göz önünde bulundurmalıdır.

Proje alanı yaklaşık 25.000 m2 ile sınırlandırılacaktır;

Menekşe Kibrit Fabrikası 25.000 m2



Bayramoğlu Yarımada, Mevsim Sokak 33.000 m2



Poyrazköy, Yaklaşık 43.000 m2



İstanbul dışı:

-Öğrencinin yaşadığı kentte seçtiği bir alan olması beklenmektedir. Deniz orman, dağ, göl, nehir, ören yeri yakını doğal çevre verisi olan bir alan seçimi olması önemlidir.

TASARIM STÜDYOSU 302 TS4

Karma İşlevli Konut Tasarımı



Şehrin merkezinde karma fonksiyonlu (konut+ticaret) bir yapı tasarlanması beklenmektedir. Proje büyüklüğü seçilen yapı adası ve bölge imar şartlarına, çevre verilerine göre oluşturulacaktır. Tasarımın %80'inin konut alanları olması beklenmektedir. Konutlarda, 1+1, 2+1 ve 3+1 plan çözümleri olmalıdır. Projeyi destekleyen ve bulunduğu bölge ile uyumlu, mevcut yerleşimi destekleyen açık – kapalı kamusal alan çözümleri ve kapalı otopark planlaması yapılmalıdır. Projede çalışılan alanın sosyal yapısı da göz önünde bulundurularak tasarım oluşturulmalıdır.

Kapasite seçilen yapı adasına verilen imar hükümlerine ve/veya çevre verilere göre belirlenecektir. Yapı altında mutlaka kapalı otopark çözümü geliştirilecektir.

Tasarımda **pandemi** dönemi şartlarına uyum sağlayan hususlar göz önünde bulundurulacaktır.

-Proje alanı, yaklaşık 10.000-15.00 m²

İstanbul Maltepe 13.000 m²



İstanbul dışı:

-Öğrencinin yaşadığı kentte seçtiği çevre verisi olan bir alan belirlenmesi beklenmektedir.

TASARIM STÜDYOSU 401 TS5

Raylı Sistem İstasyon Noktası Tasarımı ve İstasyon Çevresi “Esnek-Modüler” Farklı İşlevli Yapılar İçeren Kamusal Alan Düzenlemesi



Çalışmada öğrencilerden belirledikleri alanda “Raylı Sistem İstasyon Noktası Tasarımı ve İstasyon Çevresi “Esnek-Modüler-Yer Değiştirebilir” Yapılar İçeren Kamusal Alan Düzenlemesi” beklenmektedir.

Seçilecek istasyon noktası, arasında mesafesi fazla olan iki mevcut istasyonun orta noktası ya da yeniden ele alınacak mevcut bir istasyon olabilir. Öğrenci kendi belirlediği alanda çalışma yapabilir.

İstasyon yapısı tasarımı, geniş açıklıklı (sergi-kültürel işlevli vb.) kütle içermelidir.

İstasyonun açıldığı kamusal boşlukta öğrencilerden beklenen düzenlemede “esnek-modüler-” özellikler gösteren yapıların kamusal alan kullanımına entegre olabilecek şekilde işlevler ile tasarımının yapılması beklenmektedir. Bu yapılar farklı işlevlere dönüşebilecek nitelikte tasarlanmalıdır.

Seçilecek alanda tasarım kriterleri, çevre analizi ile birlikte, neden sonuç ilişkisi ortaya koyularak belirlenmelidir. Öğrenci proje alanının yakın ve uzak çevresi ile sorunların çözümüne odaklanmalıdır. Tasarımın kamusal alan kullanımını destekleyerek bulunduğu çevreye katkı sunması, kullanıcıları içinse sosyal ve mekânsal odak noktası olması istenmektedir. Mekânsal düzenlemesi ile çalışma, bilgi paylaşma ve üretme gibi konuları destekleyici olmalıdır.

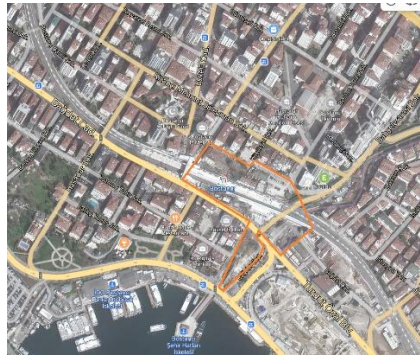
Çalışma **pandemi** dönemini de göz önünde bulundurulmalıdır.

Proje alanı;

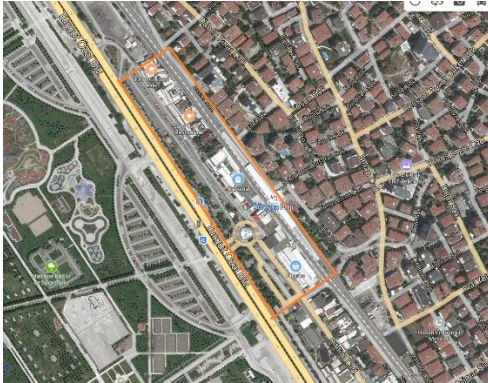
İstanbul için: Maltepe Cevizli İstasyonu Arası 15.000 m2



Bostancı Tren İstasyonu Yaklaşık 15.000 m2



Süreyya Plajı İstasyonu Yaklaşık 15.000 m2



Kazlıçeşme İstasyonu Yaklaşık 15.000 m2



İstanbul dışı: -Öğrencinin yaşadığı kentte raylı sistem hattı üzerinde kent ile bağlantı kuran bir alan olması beklenmektedir Belirtilen şartlara uygun alan bulunamaması durumunda İstanbul'daki alan seçilecektir.